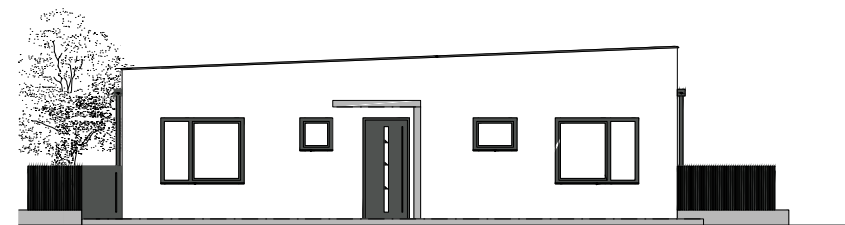
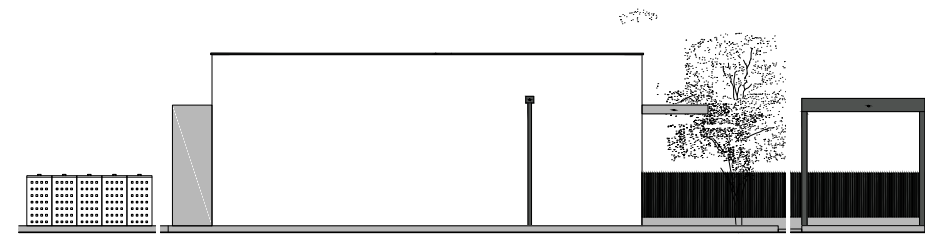




BAZALIKY

# SAMOSTATNÝ RODINNÝ DOM S013

4 IZBOVÝ RODINNÝ DOM, S POZEMKOM



EL	KOMUNÁL	PAPIER	PLAST	BIO
----	---------	--------	-------	-----

## LEGENDA MIESTNOSTÍ 1.NP

NÁZOV MIESTNOSTI	PLOCHA (m <sup>2</sup> )
<b>RODINNÝ DOM C1 - INTERIÉR</b>	
101 ZÁDVERIE	5.56
102 WC	1.50
103 KUPELŇA	6.16
104 DETSKÁ IZBA	10.82
105 DETSKÁ IZBA	11.42
106 ŠATNÍK	5.13
107 SPÁLŇA	11.44
108 CHODBA	7.02
109 OBÝVACIA IZBA	21.59
110 TECHNICKÁ MIESTNOSŤ	5.78
111 KUCHYŇA	9.99
<b>RODINNÝ DOM C1 - EXTERIÉR</b>	
112 TERASA	12.65
<b>CELKOVÁ ÚŽITKOVÁ PLOCHA</b>	<b>96.41</b>
<b>PODLAŽNÁ PLOCHA</b>	<b>123.97</b>

